



Legenda

FATTORI DI AMPLIFICAZIONE SISMICA

-  Fa > valore di soglia
-  Fa < valore di soglia

CLASSE 2 - FATTIBILITA' CON MODESTE LIMITAZIONI

La classe comprende le zone nelle quali sono state riscontrate modeste limitazioni all'utilizzo a scopi edificatori e/o alla modifica della destinazione d'uso, che possono essere superate mediante approfondimenti di indagine e accorgimenti tecnico-costruttivi e senza l'esecuzione di opere di difesa. Per gli ambiti assegnati a questa classe devono essere indicati, nelle norme geologiche di piano, gli approfondimenti da effettuare e le specifiche costruttive degli interventi edificatori.

Aree vulnerabili dal punto di vista idraulico

Fascia C Aree interessate da alluvioni rare (P1/L) lungo l'asta del F.Serio (RP-PGRA e Fascia A del PAI)

Aree vulnerabili dal punto di vista geotecnico

DB* Aree di fondovalle ed aree collinari che presentano substrato roccioso affiorante o subaffiorante con acclività fino a 30°. In queste zone è possibile la presenza di terreni con caratteristiche scadenti di spessore limitato e di fenomeni rovisi i modesta entità.

CLASSE 3 - FATTIBILITA' CON CONSISTENTI LIMITAZIONI

La classe comprende le zone nelle quali sono state riscontrate consistenti limitazioni all'utilizzo a scopi edificatori e/o alla modifica della destinazione d'uso per le condizioni di pericolosità/vulnerabilità individuate, per il superamento delle quali potrebbero rendersi necessari interventi specifici o opere di difesa.

Aree pericolose dal punto di vista della stabilità dei versanti

AD_Cn Aree a pericolosità potenziale legata a possibilità di innesco di colate in detrito e terreno valutate o calcolate in base alla pendenza e alle caratteristiche geotecniche dei terreni

AE Aree a pericolosità potenziale legate alla presenza di terreni a granulometria fine (limi e argille) su pendii inclinati, comprensive delle aree di possibile accumulo

AF Aree estrattive attive o dismesse non ancora recuperate

Al, Ar Aree in cui, pur non avendo riconosciuto fenomeni specifici di dissesto né attivi né quiescenti, le condizioni morfologiche e/o litologiche suggeriscono la necessità di prestare attenzione in fase di edificazione

Aree pericolose dal punto di vista idrogeologico

BA Aree ad elevata vulnerabilità dell'acquifero sfruttato ad uso idropotabile e/o del primo acquifero

BB Aree con bassa soggiacenza della falda o presenza di falde sospese

Aree vulnerabili dal punto di vista idraulico

CB_Fascia B Aree interessate da alluvioni poco frequenti (P2/M) lungo l'asta del F.Serio (RP-PGRA e Fascia B del PAI)

CB_Eb Aree a pericolosità elevata (P2/M) presenti lungo l'asta del T.Gavarnia (RSCM-PGRA e area Eb del PAI)

CC_Cn Aree interessate da flussi di detrito in corrispondenza di conoidi pedemontanearee

CD Aree di pianura interessate durante eventi meteorici intensi da scorrimento di acque provenienti dalla zona collinare, lungo la rete viaria comunale

Aree che presentano scadenti caratteristiche geotecniche

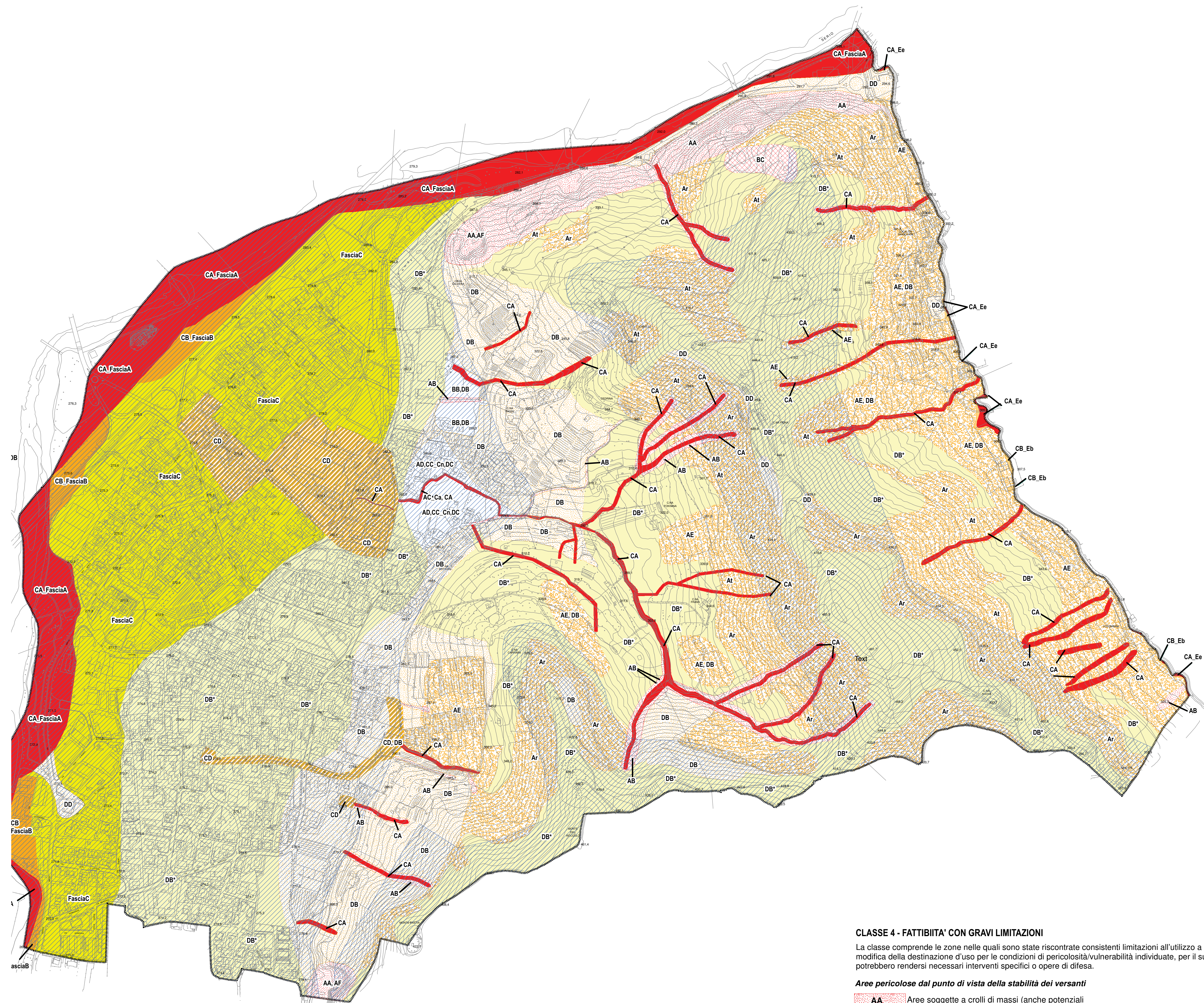
DA Aree di possibile ristagno, torbose e paludose

DB aree prevalentemente limo-argillose con limitata capacità portante

DC Aree con consistenti disomogeneità tessiture verticali e laterali

DD Aree con riperti di materiale, aree colmate

 Confine comunale



CLASSE 4 - FATTIBILITA' CON GRAVI LIMITAZIONI

La classe comprende le zone nelle quali sono state riscontrate consistenti limitazioni all'utilizzo a scopi edificatori e/o alla modifica della destinazione d'uso per le condizioni di pericolosità/vulnerabilità individuate, per il superamento delle quali potrebbero rendersi necessari interventi specifici o opere di difesa.

Aree pericolose dal punto di vista della stabilità dei versanti

AA Aree soggette a crolli di massi (anche potenziali)

AB Aree in erosione accelerata (calanchi, ruscellamento in depositi superficiali o rocce deboli)

AC_Ca Aree interessate da trasporto in massa e flusso di detrito sui conoidi

Aree pericolose dal punto di vista idrogeologico

BC Aree interessate da carsismo profondo (inghiottitoi, doline)

Aree vulnerabili dal punto di vista idraulico

Aree ripetutamente allagate in occasione di precedenti eventi alluvionali o frequentemente inondabili (indicativamente con tempi di ritorno inferiori a 20-50 anni), con significativi valori di velocità e/o altezze d'acqua o con consistenti fenomeni di trasporto solido

CA Aste torrentizie dei corsi d'acqua presenti in ambito collinare

CA_Fascia A Aree interessate da alluvioni frequenti (P3/H) lungo l'asta del F.Serio (RP-PGRA e Fascia A del PAI)

CA_Ee Aree a pericolosità molto elevata (P3/H) presenti lungo l'asta del T.Gavarnia (RSCM-PGRA e area Ee del PAI)

Si sottolinea che la fattibilità di qualsiasi intervento e le modalità esecutive che lo regolamentano, non sono definite dalla sola Carta di Fattibilità, dove la normativa prevede che siano riportate le sole indicazioni riguardanti le problematiche geologiche, geotecniche ed idrauliche, ma dipendono anche da quanto individuato nella Carta dei Vincoli, dove sono indicati anche altri elementi importanti quali i vincoli di Polizia idraulica e quelli relativi alle aree di salvaguardia delle captazioni ad uso idropotabile.

COMUNE DI VILLA DI SERIO
Provincia di Bergamo



COMPONENTE GEOLOGICA, IDROGEOLOGICA E SISMICA DEL P.G.T. COMUNALE
AGGIORNAMENTO IN ATTUAZIONE DEL PIANO DI GESTIONE DEL RISCHIO ALLUVIONI (PGRA)
(ai sensi DGR X/6738/2017 e DGR IX/2616/2011)

ELABORATO	OGGETTO:	SCALA:
6	CARTA DI FATTIBILITA' E DELLE AZIONI DI PIANO	1:5000
		DATA: novembre 2023

Geol. Michela PECCHIO
via Crocefisso 37/1 - 24123 Bergamo
tel. 338-4196573 email: michela.pecchio@terraqua.it

