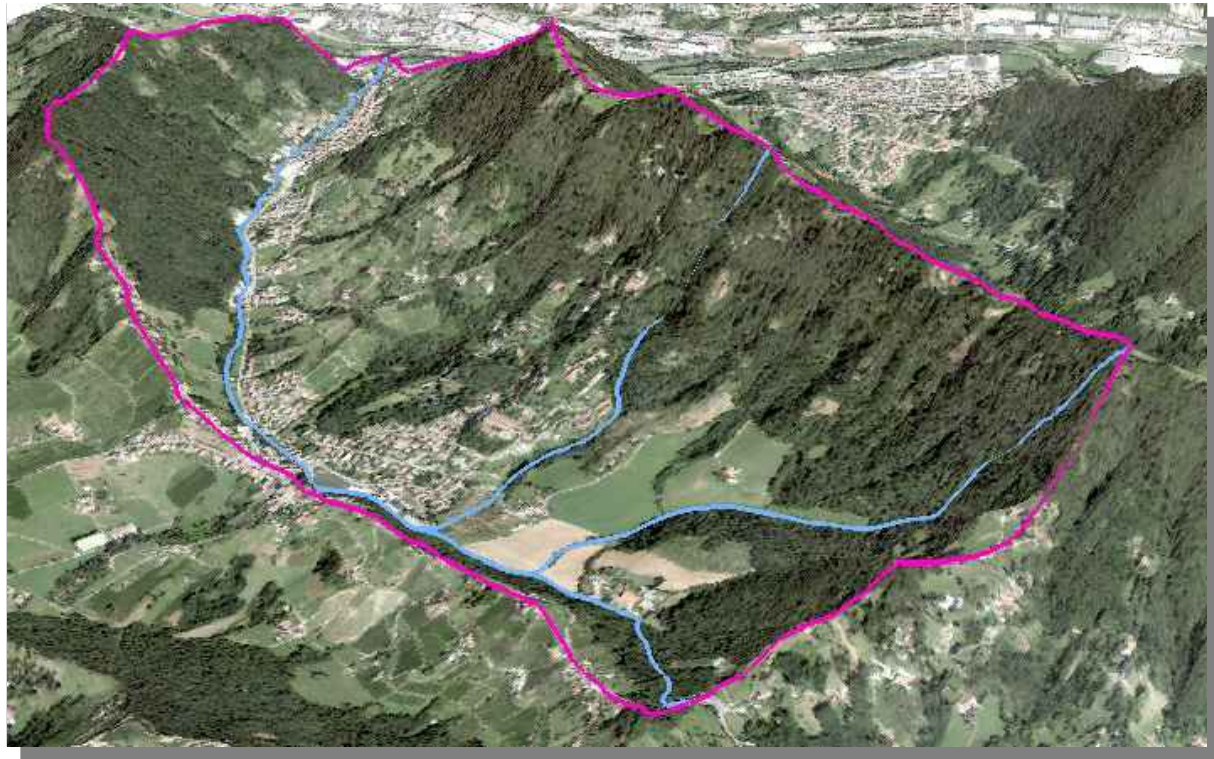
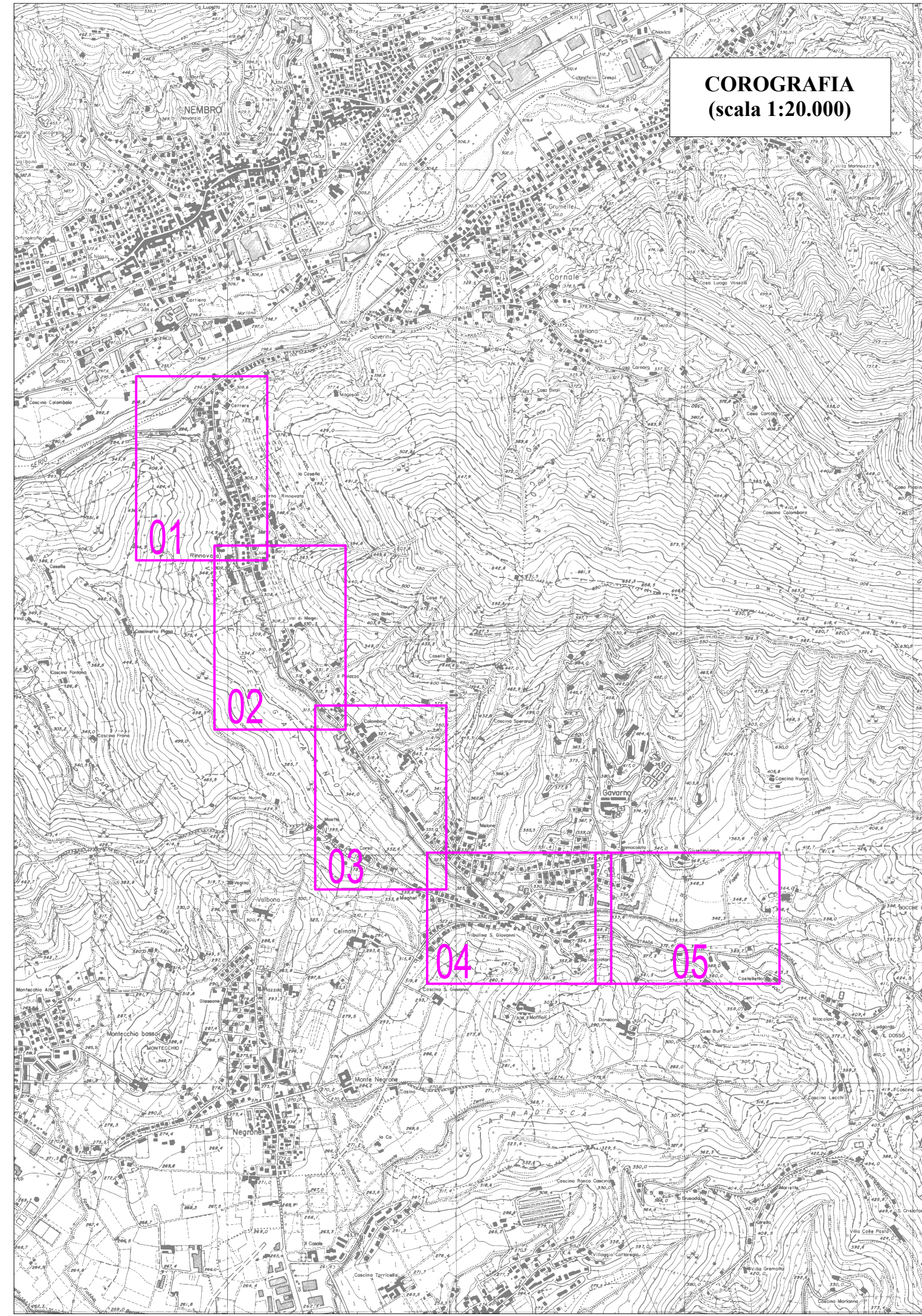


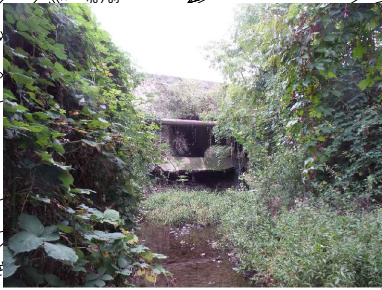
**Interventi di manutenzione straordinaria Torrente Gavarnia nei
comuni di Nembro, Scanzorosciate e Villa di Serio**



COROGRAFIA
(scala 1:20.000)



3				
2				
1				
REV.	DATA	OGGETTO DELLA MODIFICA	REDATTO	CONTROLLATO
ELABORATO:		OGGETTO:	SCALA:	
C		CARATTERIZZAZIONE GEOMORFOLOGICA ALVEO E SPONDE	1:20 000 1: 2 000	
			DATA: NOVEMBRE 2022	
GRUPPO DI LAVORO: ing. Pier Giuseppe FENAROLI geol. Michela PECCHIO geom. Lorenzo FIGAROLI geol. Sarah CHAKIR			TIMBRO e FIRMA:	
 terraAqua partnership Via Crocefisso 37/F 24123 BERGAMO info@terraaqua.it				



Stazione 15/2
Erosione in alveo a valle S. Provinciale 66



Stazione 15/1
Vegetazione ed erosione in alveo a monte
Strada Provinciale 66



Stazione 14/2
Vegetazione e materiale in alveo a monte
Piazza Rinnovata



Stazione 14/1
Vegetazione e materiale in alveo a monte
Piazza Rinnovata

LEGENDA

Tipologia alveo

- Alveo in erosione
- Alveo sovralluvionato
- Presenza di piante/ceppaie
- Presenza ponti/tombinature

Tipologia sponda

- Muro in cls
- Muro in pietrame e malta
- Scogliera
- Sponda naturale

Condizioni sponda

- Sponda in erosione
- Sponda sottoescavata

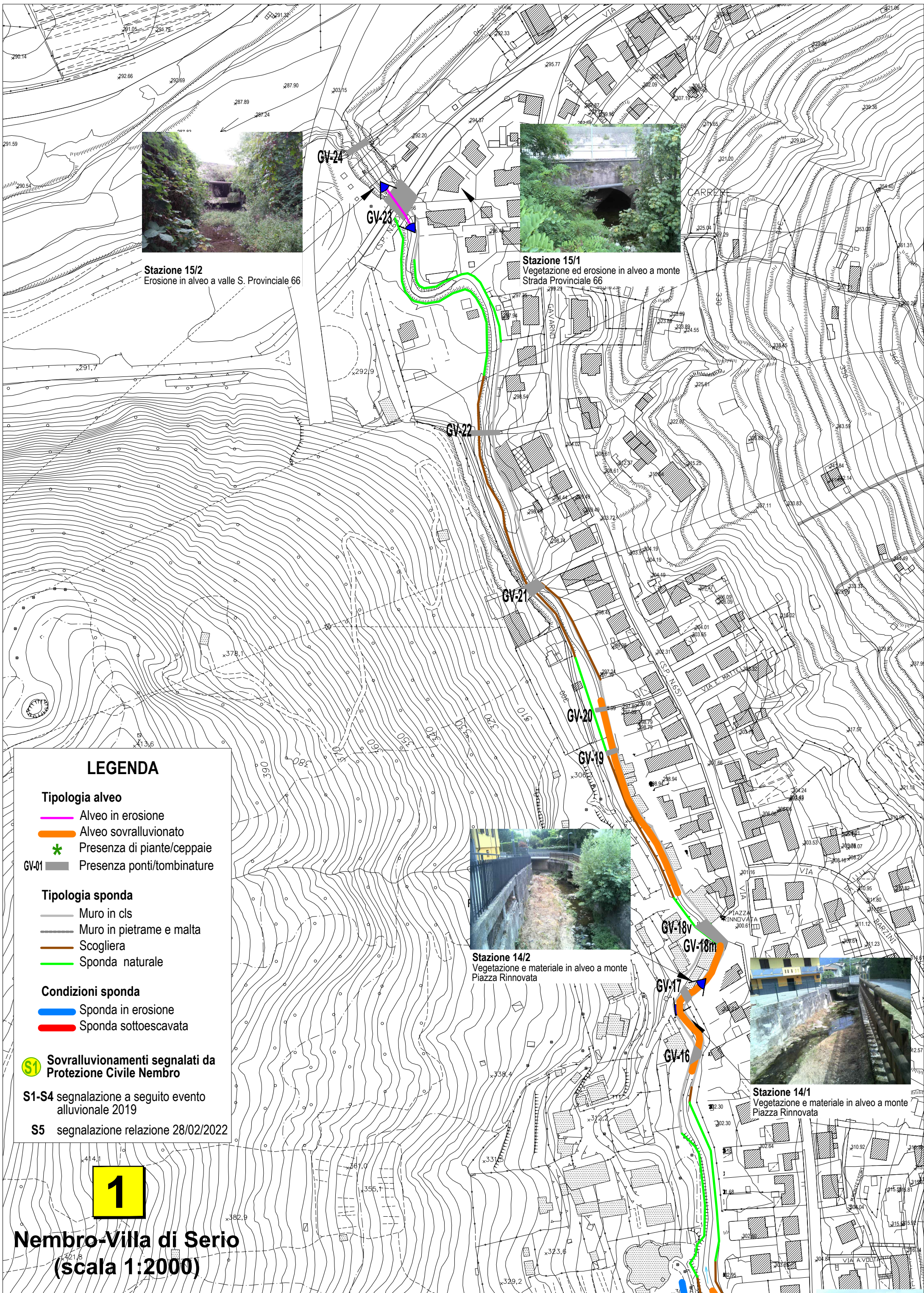
S1 Sovralluvionamenti segnalati da Protezione Civile Nembro

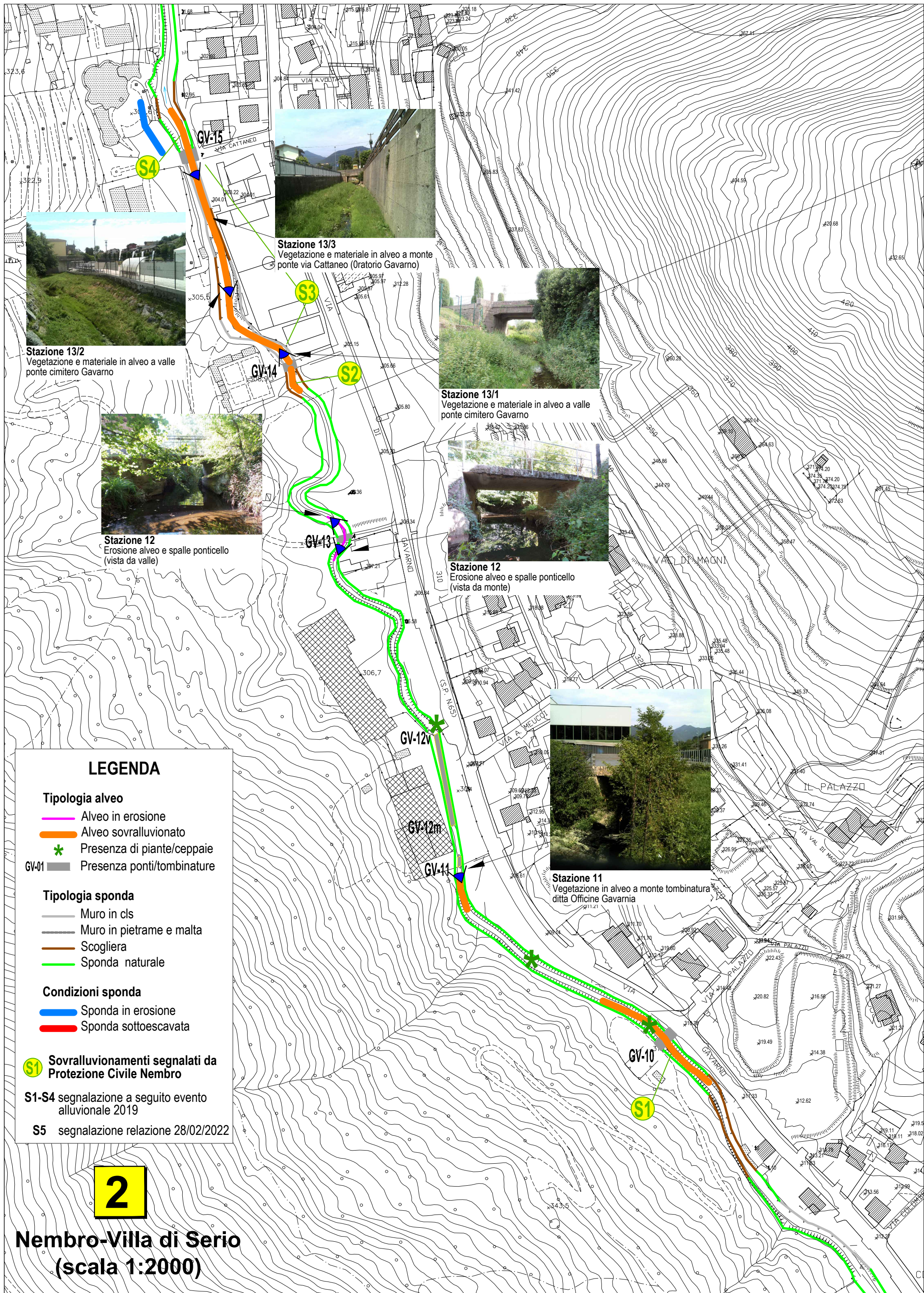
S1-S4 segnalazione a seguito evento alluvionale 2019

S5 segnalazione relazione 28/02/2022

1

Nembro-Villa di Serio
(scala 1:2000)





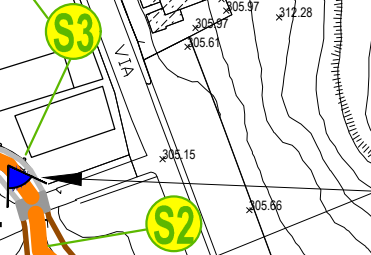
LEGENDA

- Tipologia alveo**
- Alveo in erosione
 - Alveo sovralluvionato
 - * Presenza di piante/ceppaie
 - Presenza ponti/tombinature
- Tipologia sponda**
- Muro in cls
 - Muro in pietrame e malta
 - Scogliera
 - Sponda naturale
- Condizioni sponda**
- Sponda in erosione
 - Sponda sottoescavata
- S1 Sovralluvionamenti segnalati da Protezione Civile Nembro
- S1-S4 segnalazione a seguito evento alluvionale 2019
- S5 segnalazione relazione 28/02/2022

2

Nembro-Villa di Serio
(scala 1:2000)

Stazione 13/3
Vegetazione e materiale in alveo a monte ponte via Cattaneo (Oratorio Gavarno)



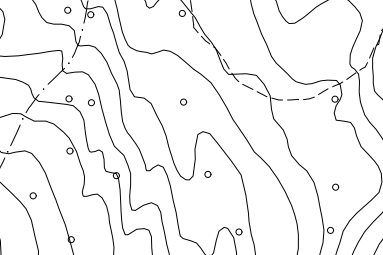
Stazione 13/2
Vegetazione e materiale in alveo a valle ponte cimitero Gavarno



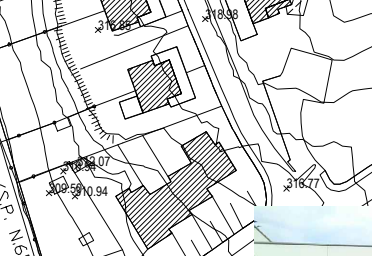
Stazione 13/1
Vegetazione e materiale in alveo a valle ponte cimitero Gavarno



Stazione 12
Erosione alveo e spalle ponticello (vista da valle)

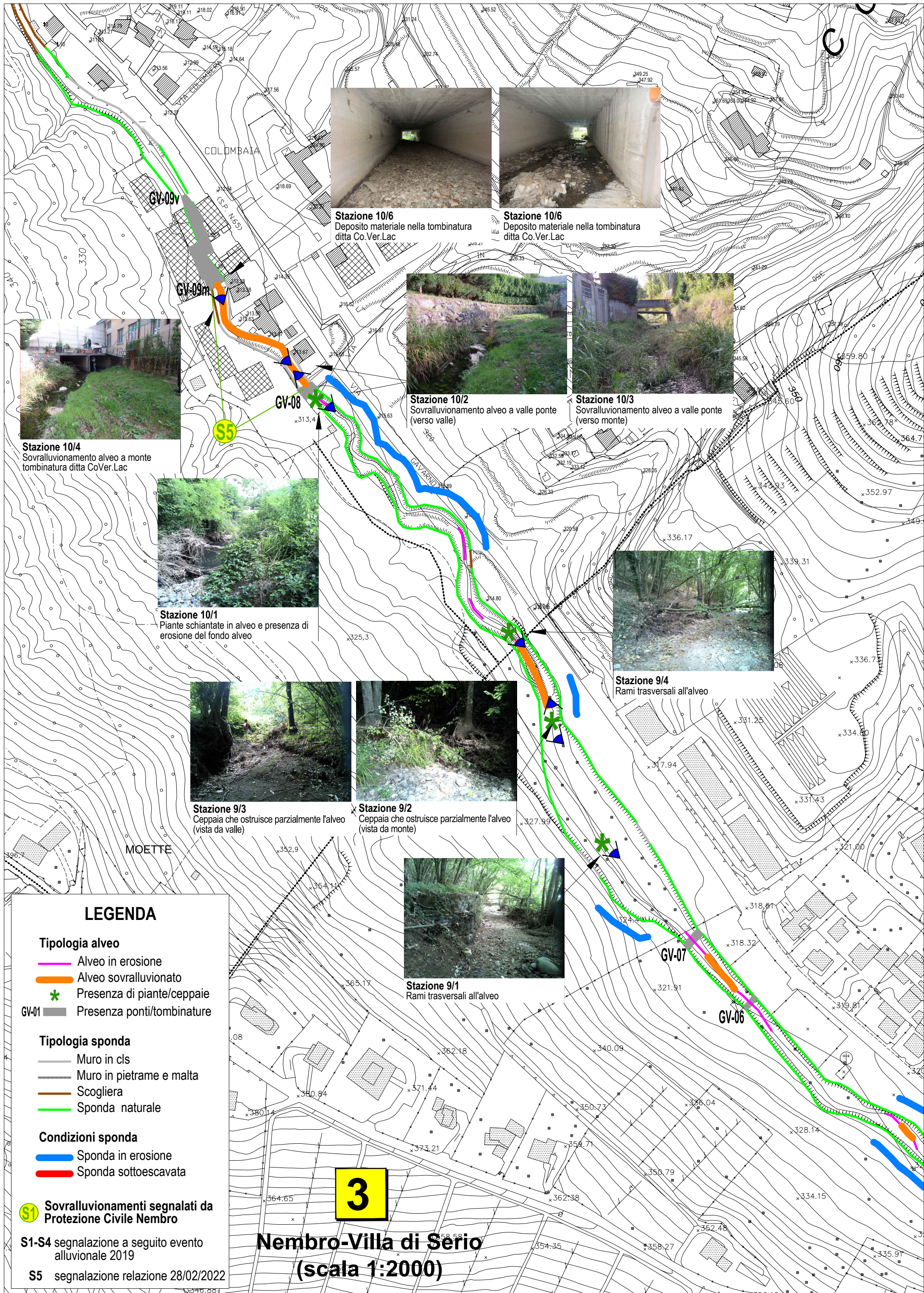


Stazione 12
Erosione alveo e spalle ponticello (vista da monte)



Stazione 11
Vegetazione in alveo a monte tombinatura ditta Officine Gavarnia





Stazione 10/6
Deposito materiale nella tombinatura
ditta Co.Ver.Lac



Stazione 10/6
Deposito materiale nella tombinatura
ditta Co.Ver.Lac



Stazione 10/2
Sovralluvionamento alveo a valle ponte
(verso valle)



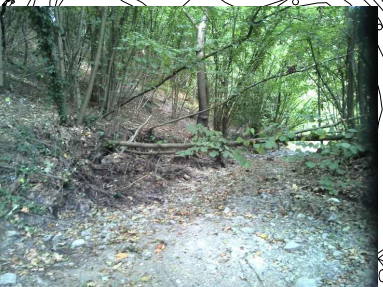
Stazione 10/3
Sovralluvionamento alveo a valle ponte
(verso monte)



Stazione 10/4
Sovralluvionamento alveo a monte
tombinatura ditta CoVer.Lac



Stazione 10/1
Piante schiantate in alveo e presenza di
erosione del fondo alveo



Stazione 9/4
Rami trasversali all'alveo



Stazione 9/3
Ceppaia che ostruisce parzialmente l'alveo
(vista da valle)



Stazione 9/2
Ceppaia che ostruisce parzialmente l'alveo
(vista da monte)



Stazione 9/1
Rami trasversali all'alveo

LEGENDA

Tipologia alveo

- Alveo in erosione
- Alveo sovralluvionato
- ✱ Presenza di piante/ceppaie
- Presenza ponti/tombinature

Tipologia sponda

- Muro in cls
- Muro in pietrame e malta
- Scogliera
- Sponda naturale

Condizioni sponda

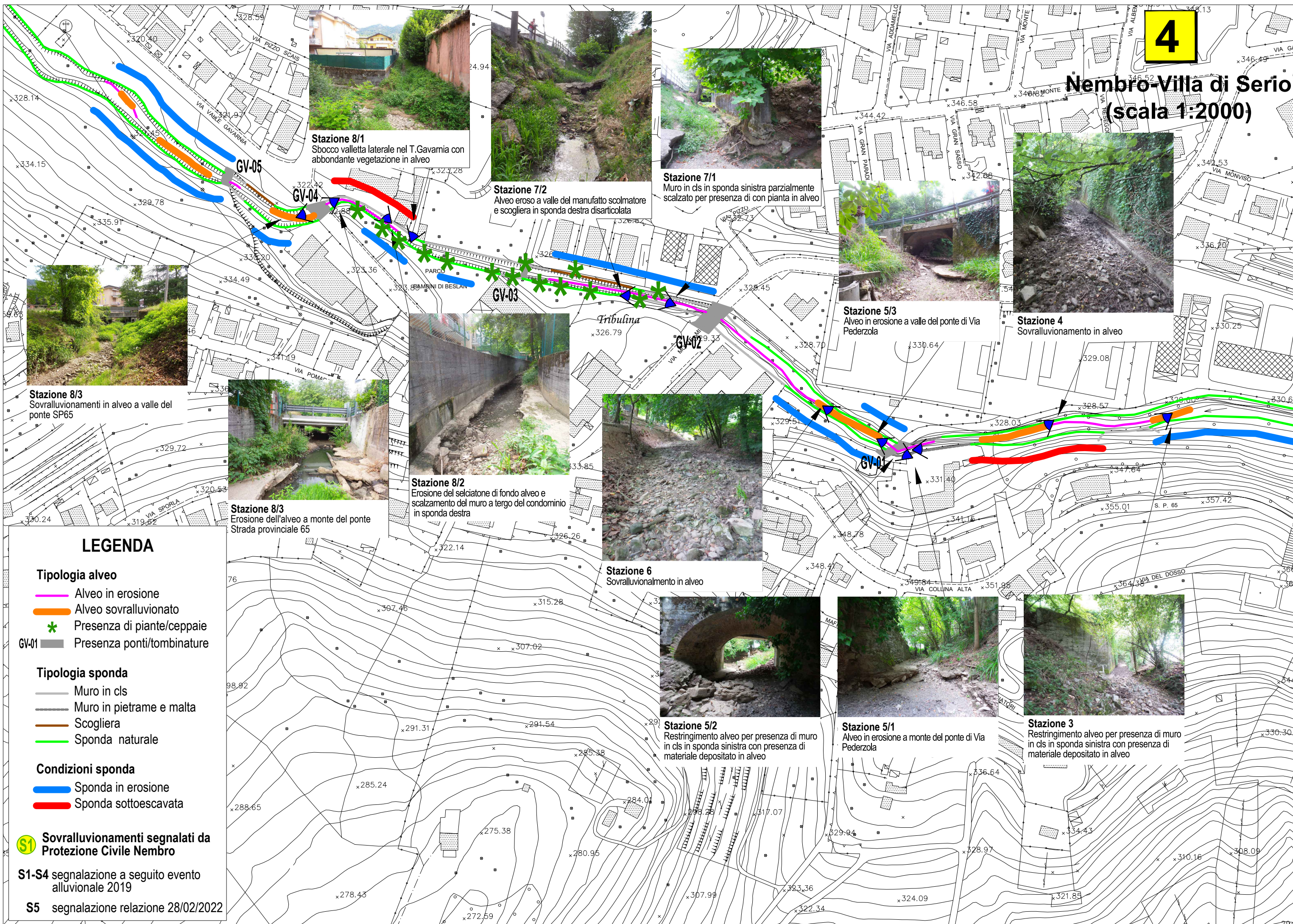
- Sponda in erosione
- Sponda sottoescavata

S1-S4 Sovralluvionamenti segnalati da Protezione Civile Nembro
S1-S4 segnalazione a seguito evento alluvionale 2019

S5 segnalazione relazione 28/02/2022

3

Nembro-Villa di Serio
(scala 1:2000)



Stazione 8/1
Sbocco valletta laterale nel T. Gavarina con abbondante vegetazione in alveo

Stazione 7/2
Alveo eroso a valle del manufatto scolmatore e scogliera in sponda destra disarticolata

Stazione 7/1
Muro in ds in sponda sinistra parzialmente scalzato per presenza di con pianta in alveo

Stazione 5/3
Alveo in erosione a valle del ponte di Via Pederzola

Stazione 4
Sovralluvionamento in alveo

Stazione 8/3
Sovralluvionamenti in alveo a valle del ponte SP65

Stazione 8/3
Erosione dell'alveo a monte del ponte Strada provinciale 65

Stazione 8/2
Erosione del selciato di fondo alveo e scalzamento del muro a tergo del condominio in sponda destra

Stazione 6
Sovralluvionamento in alveo

Stazione 5/2
Restringimento alveo per presenza di muro in cls in sponda sinistra con presenza di materiale depositato in alveo

Stazione 5/1
Alveo in erosione a monte del ponte di Via Pederzola

Stazione 3
Restringimento alveo per presenza di muro in cls in sponda sinistra con presenza di materiale depositato in alveo

LEGENDA

- Tipologia alveo**
- Alveo in erosione
 - Alveo sovralluvionato
 - Presenza di piante/ceppaie
 - GV-01 Presenza ponti/tombinature

- Tipologia sponda**
- Muro in cls
 - Muro in pietrame e malta
 - Scogliera
 - Sponda naturale

- Condizioni sponda**
- Sponda in erosione
 - Sponda sottoescavata

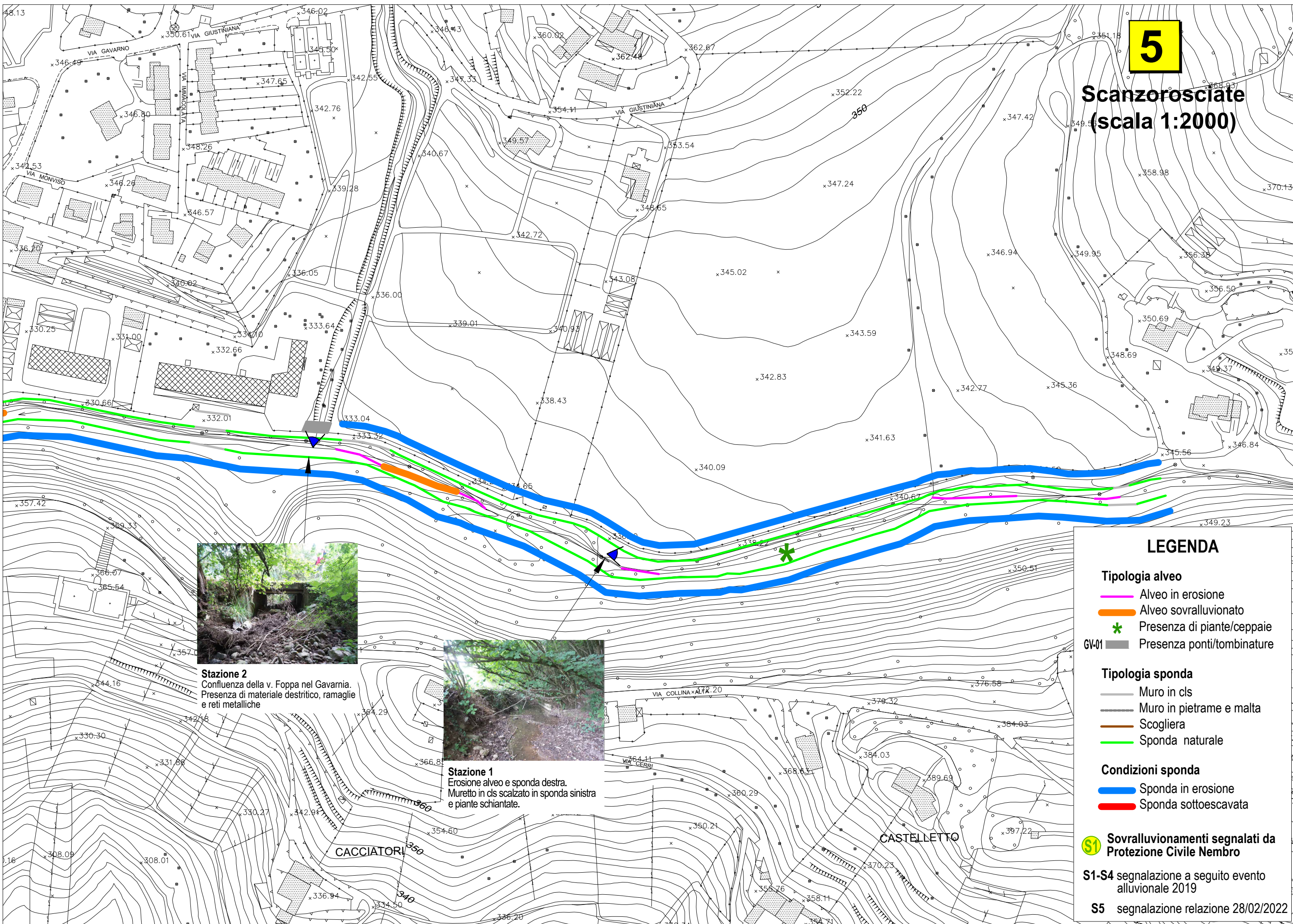
S1 Sovralluvionamenti segnalati da Protezione Civile Nembro

S1-S4 segnalazione a seguito evento alluvionale 2019

S5 segnalazione relazione 28/02/2022

5

Scanzorosciate (scala 1:2000)



Stazione 2
 Confluenza della v. Foppa nel Gavarnia.
 Presenza di materiale destrucito, ramaglie
 e reti metalliche



Stazione 1
 Erosione alveo e sponda destra.
 Muretto in cls scalzato in sponda sinistra
 e piante schiantate.

LEGENDA

- Tipologia alveo**
- Alveo in erosione
 - Alveo sovralluvionato
 - * Presenza di piante/ceppaie
 - Presenza ponti/tornature

- Tipologia sponda**
- Muro in cls
 - Muro in pietrame e malta
 - Scogliera
 - Sponda naturale

- Condizioni sponda**
- Sponda in erosione
 - Sponda sottoescavata

S1 Sovralluvionamenti segnalati da Protezione Civile Nembro

S1-S4 segnalazione a seguito evento alluvionale 2019

S5 segnalazione relazione 28/02/2022