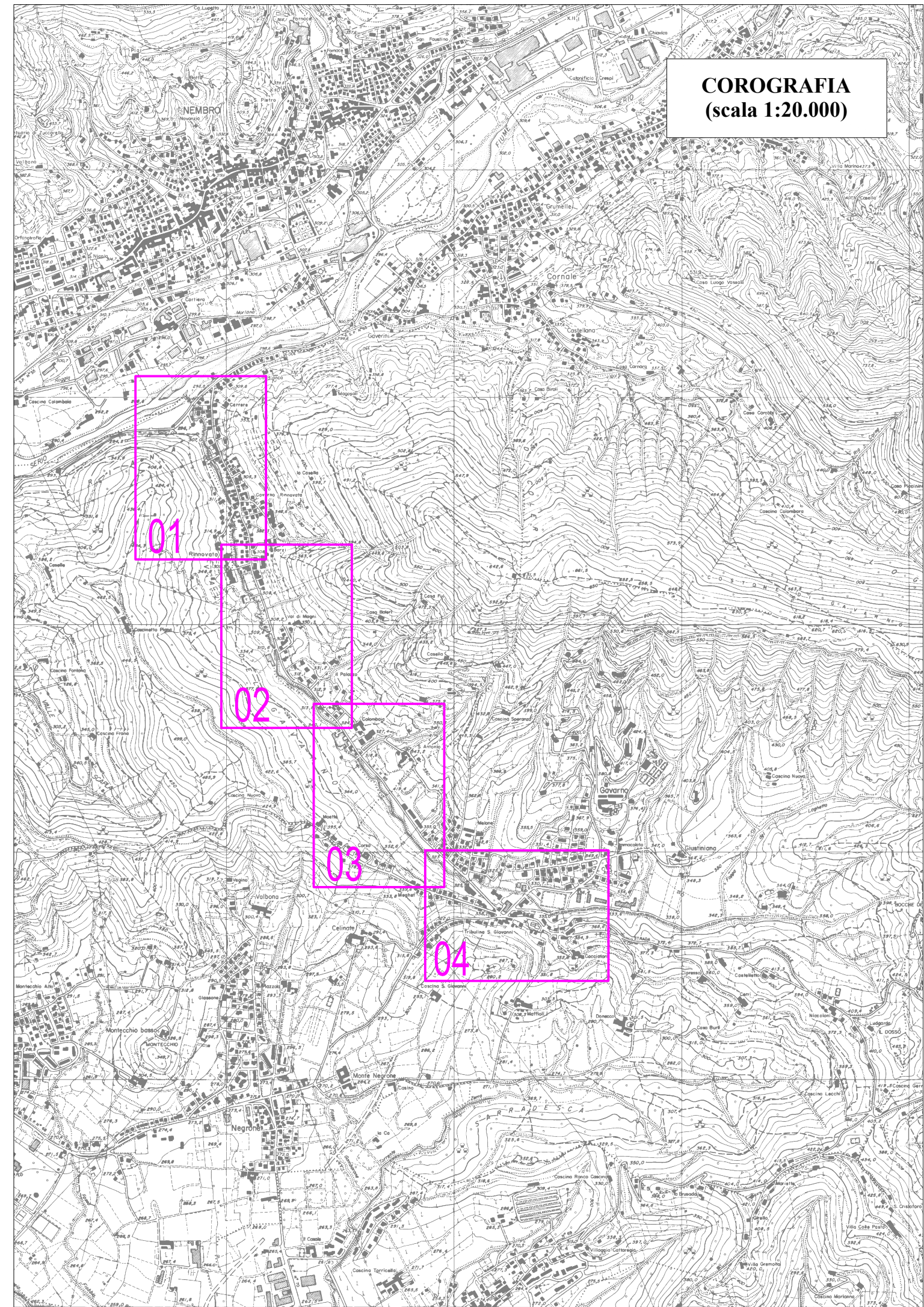
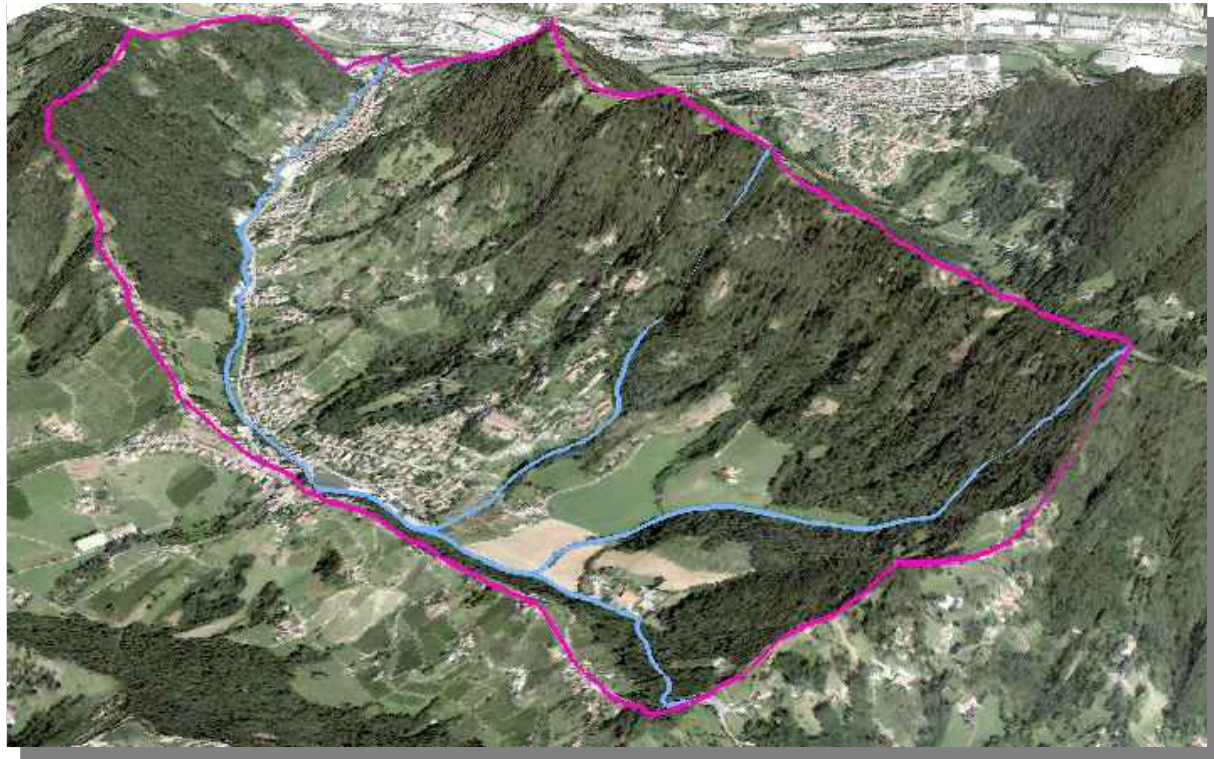


**Interventi di manutenzione straordinaria Torrente Gavarnia nei
comuni di Nembro, Scanzorosciate e Villa di Serio**



**COROGRAFIA
(scala 1:20.000)**

3				
2				
1				
REV.	DATA	OGGETTO DELLA MODIFICA	REDATTO	CONTROLLATO
ELABORATO:		OGGETTO:	SCALA:	
B/1		RILIEVO TOPOGRAFICO: UBICAZIONE SEZIONI	1:20 000 1: 2 000	
			DATA: NOVEMBRE 2022	
GRUPPO DI LAVORO: ing. Pier Giuseppe FENAROLI geol. Michela PECCHIO geom. Lorenzo FIGAROLI geol. Sarah CHAKIR			TIMBRO e FIRMA:	
 terraAqua partnership Via Crocefisso 37/F 24123 BERGAMO info@terraqua.it				

Pista ciclopedonale (Pratica 1391/C)

- 18.000 mq di occupazione aree demaniale sul F.Serio (2004)
- 185 mq di occupazione aree demaniale sul T.Gavarnia (2004)
- n. 3 passerelle ciclopedonali sul T.Gavarnia (2004)
- n. 1 passerella ciclopedonale sul F.Serio (2004)
- n. 1 ponte via Cattaneo (Oratorio) sul T.Gavarnia (2017)
- n. 1 ponte cimitero sul T.Gavarnia (2017)

LEGENDA

GV-01 — Sezioni manufatti

Numerazione rilievo 2022

R5-HR45 — Sezioni di calcolo

Numerazione Hec-Ras

1

**Nembro-Villa di Serio
(scala 1:2000)**

Passerella n.3 Prat. 1391/C

Ponte SP66 senza pratica

Passerella n.2 Prat. 1391/C

Ponte pedonale Barcella R.
(Pratica 1060/A)

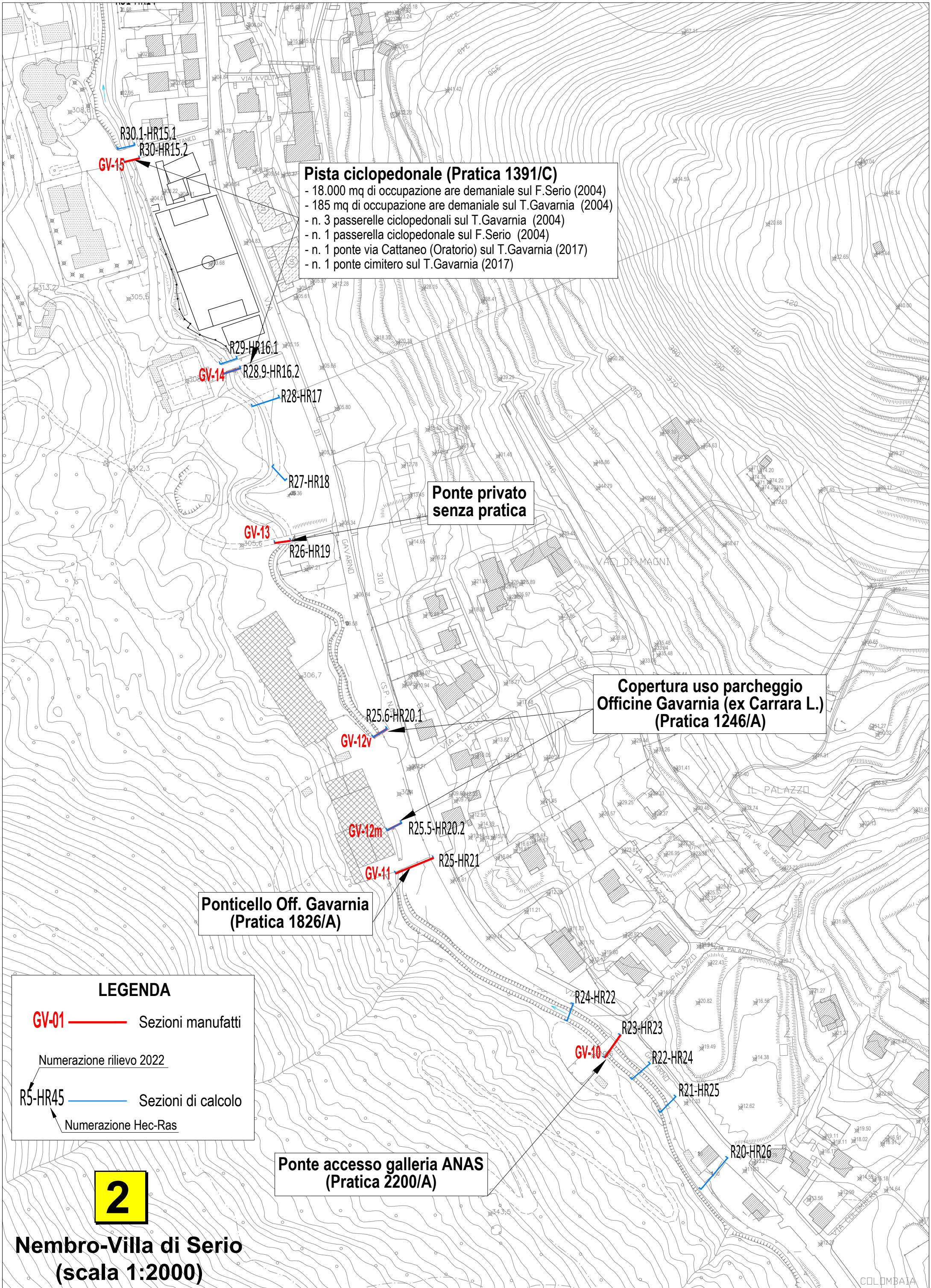
Passerella senza pratica

Passerella senza pratica

Tombinatura
P.zza Rinnovata
senza pratica

Passerella n.1 Prat. 1391/C

Ponte privato
senza pratica



Pista ciclopeditone (Pratica 1391/C)

- 18.000 mq di occupazione are demaniale sul F.Serio (2004)
- 185 mq di occupazione are demaniale sul T.Gavarnia (2004)
- n. 3 passerelle ciclopeditone sul T.Gavarnia (2004)
- n. 1 passerella ciclopeditone sul F.Serio (2004)
- n. 1 ponte via Cattaneo (Oratorio) sul T.Gavarnia (2017)
- n. 1 ponte cimitero sul T.Gavarnia (2017)

**Ponte privato
senza pratica**

**Copertura uso parcheggio
Officine Gavarnia (ex Carrara L.)
(Pratica 1246/A)**

**Ponticello Off. Gavarnia
(Pratica 1826/A)**

**Ponte accesso galleria ANAS
(Pratica 2200/A)**

LEGENDA

GV-01 — Sezioni manufatti

Numerazione rilievo 2022

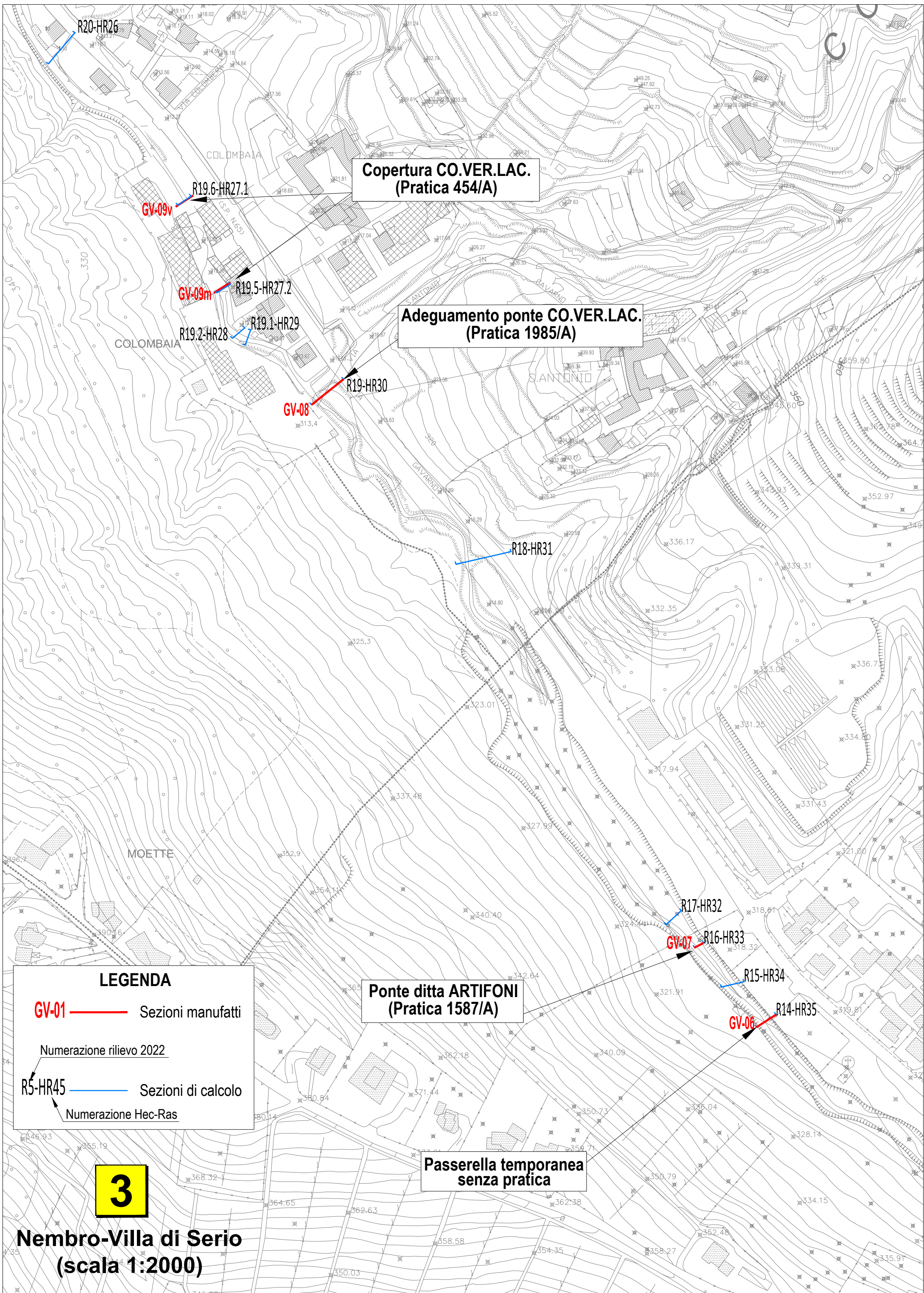
R5-HR45 — Sezioni di calcolo

Numerazione Hec-Ras

2

**Nembro-Villa di Serio
(scala 1:2000)**

COLOMBAIA



**Copertura CO.VER.LAC.
(Pratica 454/A)**

**Adeguamento ponte CO.VER.LAC.
(Pratica 1985/A)**

**Ponte ditta ARTIFONI
(Pratica 1587/A)**

**Passerella temporanea
senza pratica**

LEGENDA

GV-01 — Sezioni manufatti

Numerazione rilievo 2022

R5-HR45 — Sezioni di calcolo

Numerazione Hec-Ras

3

**Nembro-Villa di Serio
(scala 1:2000)**

Ponte Ferretti N.
(Pratica 1496/A)

manutenzione straordinaria
ponte SP65 KM 6-560 (2003)
(Pratica 2373/A)

regolarizzazione ponte
SP65 KM 6-560
(Pratica 2855/A)

Passerella comunale (ex Imp. Zanchi)
(Pratica 2678/A)

Ponte senza pratica

Ponte senza pratica

LEGENDA

GV-01 — Sezioni manufatti

Numerazione rilievo 2022

R5-HR45 — Sezioni di calcolo

Numerazione Hec-Ras

