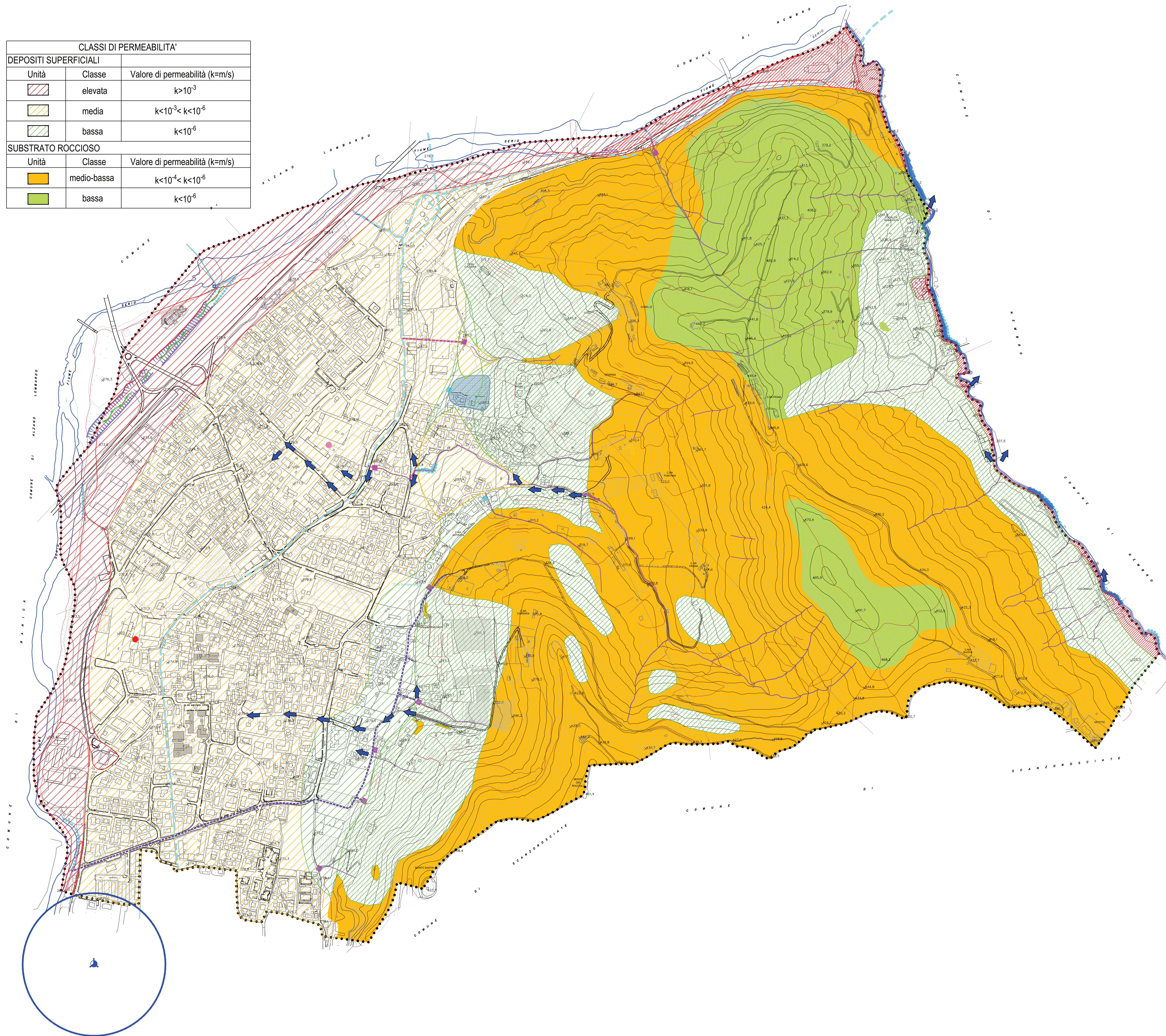


CLASSI DI PERMEABILITA'		
DEPOSITI SUPERFICIALI		
Unità	Classe	Valore di permeabilità (k=m/s)
	elevata	$k > 10^{-3}$
	media	$k < 10^{-3} < k < 10^{-6}$
	bassa	$k < 10^{-6}$
SUBSTRATO ROCCIOSO		
Unità	Classe	Valore di permeabilità (k=m/s)
	medio-bassa	$k < 10^{-4} < k < 10^{-6}$
	bassa	$k < 10^{-6}$



LEGENDA

ELEMENTI IDROGRAFICI NATURALI

- Corso d'acqua appartenente al reticolo principale
- Corso d'acqua appartenente al reticolo minore
- Traccia di paleoalveo

ELEMENTI IDROGRAFICI DI ORIGINE ANTROPICA

- Canale scolmatore F.Serio
- Opere di difesa idraulica (gabbioni, scogliere, ecc)
- Roggia Borgogna
- Canale di gronda
- Tratto tombinato
- Manufatto di raccolta acque meteoriche

ELEMENTI IDROGEOLOGICI

- Sorgente non captata
- Pozzo per uso idropotabile situato in comune di Scanzorosciate e relativa rispetto definita con criterio geometrico (raggio 200 m)
- Pozzo uso antincendio
- Pozzo uso igienico-sanitario
- Zone di ristagno

CRITICITA' IDRAULICHE

- Sovralluvionamento
- Occlusione d'alveo ed indicazione della direzione del percorso delle acque non incanalate

●●●● Limite confine comunale

COMUNE DI VILLA DI SERIO
Provincia di Bergamo



COMPONENTE GEOLOGICA, IDROGEOLOGICA E SISMICA DEL P.G.T. COMUNALE
AGGIORNAMENTO IN ATTUAZIONE DEL PIANO DI GESTIONE DEL RISCHIO ALLUVIONI (PGRA)
(ai sensi DGR X/6738/2017 e DGR IX/2616/2011)

ELABORATO:	OGGETTO:	SCALA:
3	CARTA IDROGRAFICA e IDROGEOLOGICA	1:5000
		DATA:
		novembre 2023

Geol. Michela PECCHIO
via Crocefisso, 37/F - 24123 Bergamo (BG)
tel. 338-4196573 email: michela.pecchio@terraqua.it

