

committente

Comune di Villa di Serio

Via Papa Giovanni XXIII, n.60

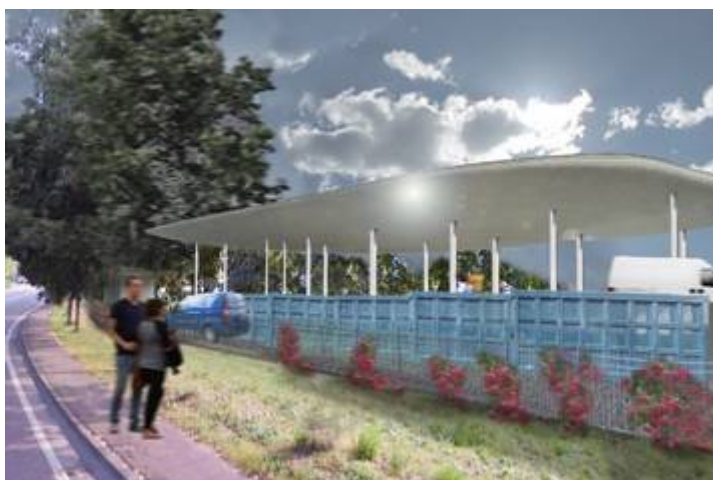
24020 – Villa di Serio (BG)

progetto

**PROGETTO ESECUTIVO, DIREZIONE LAVORI E COORDINAMENTO
SICUREZZA IN FASE DI PROGETTAZIONE ED ESECUZIONE PER LA
REALIZZAZIONE DI CENTRO DI RACCOLTA DIFFERENZIATA IN VIA ALDO
MORO A VILLA DI SERIO – LOTTO I**

CIG: Z6E1FD7E08

da_10 CRONOPROGRAMMA



data

02 aprile 2018

Dott. Ing. SEBASTIANO MOIOLI

**PROGETTO ESECUTIVO, DIREZIONE LAVORI E COORDINAMENTO SICUREZZA IN FASE DI
PROGETTAZIONE ED ESECUZIONE PER LA REALIZZAZIONE DI CENTRO DI RACCOLTA
DIFFERENZIATA IN VIA ALDO MORO A VILLA DI SERIO – LOTTO I
CRONOPROGRAMMA DEI LAVORI**

Il tempo utile previsto per la realizzazione delle opere è stato calcolato in 120 giorni naturali e consecutivi previsti per il Lotto 1.

Nembro, 02 aprile 2018

Il tecnico
Ing. Sebastiano Moioli



FASI	Durata in giorni	Mese 1				Mese 2				Mese 3				Mese 4			
		S1	S2	S3	S4	S5	S6	S7	S8	S9	S10	S11	S12	S13	S14	S15	S16
1 Allestimento cantiere	2																
Allestimento dell'area di cantiere: realizzazione segregazione dell'area interessata dalle lavorazioni, installazione monoblocchi prefabbricati per servizi igienico - sanitari, individuazione zone per lo stoccaggio dei materiali e delle attrezzature, formazione accessi di cantiere.	2																
2 Demolizioni/rimozioni	6																
Rimozione piante esistenti lato recinzione	2																
Demolizione fabbricato esistente, compresa demolizione rampa d'ingresso e muretti	3																
Demolizione pavimentazione in calcestruzzo esistente per formazione nuove reti linea elettrica e trasmissione dati, compreso taglio pavimentazione	1																
2 Scavi	2																
Scavo di sbancamento per formazione del nuovo piazzale	1																
Scavo a sezione ristretta per posa nuova rete impianti e fondazioni nuova guardiola	1																
3 Realizzazione nuova rampa accesso ai cassoni	15																
Realizzazione muri in calcestruzzo armato di sostegno della nuova rampa di accesso ai cassoni e di sostegno della futura pensilina di copertura dell'area cassoni	14																
Formazione di rilevato per realizzazione rampa di accesso ai cassoni	1																
4 Realizzazione edificio di servizio	46																
Realizzazione strutture in calcestruzzo armato edificio di servizio: fondazioni, pilastri	10																
Realizzazione di vespaio aerato con elementi plastici e soletta in calcestruzzo; posa di isolamento a pavimento	2																
Realizzazione murature perimetrali in poroton	3																
Realizzazione copertura con struttura in carpenteria metallica e pacchetto di copertura in lamiera preverniciata coibentata	5																
Realizzazione di tavolati interni in muratura	1																
Realizzazione di rivestimento a cappotto, compresa finitura	3																
Realizzazione di controsoffitto in cartongesso	2																
Realizzazione impianti interni: elettrico - idrico sanitario e di scarico delle acque reflue - impianto di riscaldamento e condizionamento	10																
Intonaci interni	2																
Posa di pavimentazioni e rivestimenti interni	3																
Posa di serramenti esterni ed interni	5																
5 Impianti	33																
Posa cavidotti per passaggio impianti elettrici-trasmissione dati-videosorveglianza - posa pozzetti di ispezione - compresi rinterrati	5																
Posa di condotte rete smaltimento acque meteoriche - posa pozzetti ispezione/caditoie - compresi rinterrati	5																
Posa condotte per adduzione acqua - posa pozzetti ispezione - compresi rinterrati - compresi rinterrati	2																
Realizzazione impianto di accumulo e recupero acque prima pioggia, dissabbiatura e separazione idrocarburi - compresi rinterrati	8																
Realizzazione impianto di smaltimento acque bianche tramite posa di pozzi perdenti - compresi rinterrati	3																
Realizzazione impianto di messa a terra - compresi rinterrati	2																
Realizzazione impianto di illuminazione esterna tramite posa di nuovi pali di illuminazione e realizzazione rete elettrica - compresi rinterrati	5																
Realizzazione impianto antincendio - compresi rinterrati	3																
6 Pavimentazioni	7																
Formazione di massciata	1																
Realizzazione di nuova pavimentazione in calcestruzzo previa preparazione del piano di posa e posa di rete elettrosaldata	3																
Realizzazione pavimentazione in conglomerato bituminoso	2																
Rimozione e rimessa in quota dei chiusini esistenti	1																
7 Opere di completamento	9																
Posa di recinzione perimetrale, posa di nuovi cancelli d'ingresso	3																
Opere a verde: formazione aiuole in corrispondenza dei nuovi posti auto tramite messa a dimora di alberi di medio/piccolo sviluppo e cespugli - sistemazione spazio a prato verso via Aldo Moro	5																
Realizzazione segnaletica orizzontale	1																
TEMPO UTILE PER L'ULTIMAZIONE DEI LAVORI	120	giorni naturali e consecutivi															