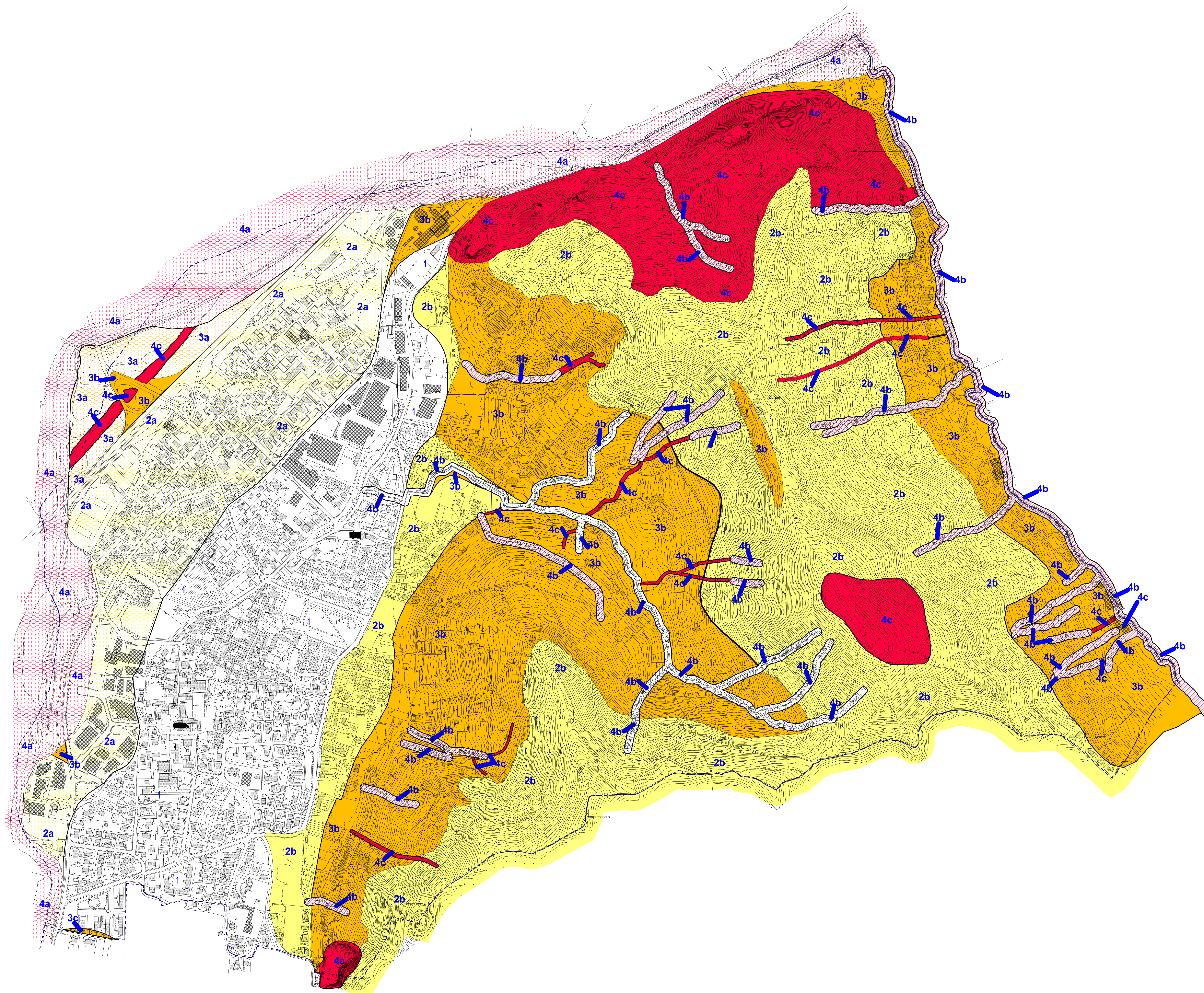


LEGENDA:

- CLASSE 4_ 'FATTIBILITA' CON GRAVI LIMITAZIONI
- CLASSE 3_ 'FATTIBILITA' CON CONSISTENTI LIMITAZIONI
- CLASSE 2_ 'FATTIBILITA' CON MODESTE LIMITAZIONI



COMUNE DI VILLA DI SERIO
PROVINCIA DI BERGAMO

PIANO DI GOVERNO DEL TERRITORIO
DOCUMENTO DI PIANO
FATTIBILITA' GEOLOGICA

Dott. Arch. PIERGIORGIO TOSETTI
via G. Paglia 22/a Bergamo 24100
tel/fax 035/220260

Collaboratori:
Dott. Arch. Vittorio Pagetti
Dott. Arch. Maurizio Manenti
Dott. Urb. Elisabetta Crippa

Procedimento VAS:
Dott. Arch. SILVIO CEREA - Autorità procedente
Dott. Urb. LILIANA PEZZONI - Autorità competente

Amministrazione comunale:
Rag. MARIO MOROTTI - Sindaco
Prof. Dott. GIULIO DELLA VALENTINA - Ass. urbanistica
Dott. G.MARIA VENTURA - Segretario comunale



scala: 1:4000

tav. 9

data: OTTOBRE 2012

Adozione: D.C.C. n° 36 del 17/12/2012
Pubblicazione sul BURL n° del

Approvazione: D.C.C. n° 6 e 7 del 12 e 13/06/2013